

**КОМИТЕТ ИМУЩЕСТВЕННЫХ ОТНОШЕНИЙ
АДМИНИСТРАЦИИ ПЕРМСКОГО МУНИЦИПАЛЬНОГО РАЙОНА**

РАСПОРЯЖЕНИЕ

21.07.2022

№ 3114

**О внесении изменений в
распоряжение комитета
имущественных отношений
администрации Пермского
муниципального района
от 12.04.2022 № 1376
«Об установлении
публичного сервитута на часть
земельных участков»**

В соответствии с Федеральным законом от 25.10.2001 № 137-ФЗ «О введении в действие Земельного кодекса Российской Федерации», пп. 5.5.3 п. 5.5 разд. 5 Положения о комитете имущественных отношений администрации Пермского муниципального района, утвержденного решением Земского Собрания Пермского муниципального района Пермского края от 22.12.2016 № 178, на основании ходатайства открытого акционерного общества «Межрегиональная распределительная сетевая компания Урала» (ИНН 6671163413, ОГРН 1056604000970) (далее - ОАО «МРСК Урала») от 29.06.2022 № 5698:

1. Внести в распоряжение Комитета имущественных отношений администрации Пермского муниципального района от 12.04.2022 № 1376 «Об установлении публичного сервитута на часть земельных участков» следующее изменение:

1.1. Пункт 1 читать в новой редакции: «1. Установить в интересах ОАО «МРСК Урала» публичный сервитут общей площадью 17764 кв.м. на часть земельных участков:

- с кадастровым номером 59:32:000000:13361, расположенный по адресу: Пермский край, Пермский район, Платошинское с/п, д. Усть-Курашим, ул. Весенняя;

- с кадастровым номером 59:32:000000:13378, расположенный по адресу: Пермский край, Пермский район, Платошинское с/п, д. Усть-Курашим, ул. Дачная;

- с кадастровым номером 59:32:000000:13380, расположенный по адресу: Пермский край, Пермский район, Платошинское с/п, д. Усть-Курашим, ул. Центральная;

- с кадастровым номером 59:32:0160001:112, расположенный по адресу: Пермский край, Пермский район, Платошинское с/п, д. Усть-Курашим, ул. Зеленая, 14;

- с кадастровым номером 59:32:1600001:121, расположенный по адресу: Пермский край, Пермский район, Платошинское с/п, д. Усть-Курашим, ул. Дачная, 47;

- с кадастровым номером 59:32:1600001:127, расположенный по адресу: Пермский край, Пермский район, Платошинское с/п, д. Усть-Курашим, ул. Луговая, 37;

- с кадастровым номером 59:32:1600001:170, расположенный по адресу: Пермский край, Пермский район, Платошинское с/п, д. Усть-Курашим, ул. Весенняя, 14;

- с кадастровым номером 59:32:1600001:188, расположенный по адресу: Пермский край, Пермский район, Платошинское с/п, д. Усть-Курашим, ул. Луговая, з/у 20а;

- с кадастровым номером 59:32:1600001:21, расположенный по адресу: Пермский край, Пермский район, Платошинское с/п, д. Усть-Курашим, ул. Луговая, 17;

- с кадастровым номером 59:32:1600001:37, расположенный по адресу: Пермский край, Пермский район, Платошинское с/п, д. Усть-Курашим, ул. Луговая, 21;

- с кадастровым номером 59:32:1600001:461, расположенный по адресу: Пермский край, Пермский район, Платошинское с/п, д. Усть-Курашим, ул. Весенняя, 12;

- с кадастровым номером 59:32:1600001:48, расположенный по адресу: Пермский край, Пермский район, Платошинское с/п, д. Усть-Курашим, ул. Весенняя, 20;

- с кадастровым номером 59:32:1600001:551, расположенный по адресу: Пермский край, Пермский район, Платошинское с/п, д. Усть-Курашим, ул. Луговая, 36;

- с кадастровым номером 59:32:1600001:575, расположенный по адресу: Пермский край, Пермский район, Платошинское с/п, д. Усть-Курашим, ул. Центральная, 112;

- с кадастровым номером 59:32:1600001:582, расположенный по адресу: Пермский край, Пермский район, Платошинское с/п, д. Усть-Курашим, ул. Луговая, 39;

- с кадастровым номером 59:32:1600001:588, расположенный по адресу: Пермский край, Пермский район, Платошинское с/п, д. Усть-Курашим, ул. Луговая, 11;

- с кадастровым номером 59:32:1600001:589, расположенный по адресу: Пермский край, Пермский район, Платошинское с/п, д. Усть-Курашим, ул. Весенняя, 6;
- с кадастровым номером 59:32:1600001:644, расположенный по адресу: Пермский край, Пермский район, Платошинское с/п, д. Усть-Курашим;
- с кадастровым номером 59:32:1600001:668, расположенный по адресу: Пермский край, Пермский район, Платошинское с/п, д. Усть-Курашим, ул. Зеленая, 1;
- с кадастровым номером 59:32:1600001:669, расположенный по адресу: Пермский край, Пермский район, Платошинское с/п, д. Усть-Курашим;
- с кадастровым номером 59:32:1600001:678, расположенный по адресу: Пермский край, Пермский район, Платошинское с/п, д. Усть-Курашим, ул. Луговая, 15;
- с кадастровым номером 59:32:1600001:679, расположенный по адресу: Пермский край, Пермский район, Платошинское с/п, д. Усть-Курашим, ул. Дачная, 55;
- с кадастровым номером 59:32:1600001:707, расположенный по адресу: Пермский край, Пермский район, Платошинское с/п, д. Усть-Курашим;
- с кадастровым номером 59:32:1600001:71, расположенный по адресу: Пермский край, Пермский район, Платошинское с/п, д. Усть-Курашим, ул. Центральная, 106;
- с кадастровым номером 59:32:1600001:713, расположенный по адресу: Пермский край, Пермский район, Платошинское с/п, д. Усть-Курашим;
- с кадастровым номером 59:32:1600001:72, расположенный по адресу: Пермский край, Пермский район, Платошинское с/п, д. Усть-Курашим, ул. Центральная, 108;
- с кадастровым номером 59:32:1600001:73, расположенный по адресу: Пермский край, Пермский район, Платошинское с/п, д. Усть-Курашим, ул. Весенняя, 20;
- с кадастровым номером 59:32:1600001:76, расположенный по адресу: Пермский край, Пермский район, Платошинское с/п, д. Усть-Курашим, ул. Дачная, 61;
- с кадастровым номером 59:32:1600001:85, расположенный по адресу: Пермский край, Пермский район, Платошинское с/п, д. Усть-Курашим;
- с кадастровым номером 59:32:5130003:1006, расположенный по адресу: Пермский край, Пермский район, Платошинское с/п, д. Усть-Курашим;
- с кадастровым номером 59:32:5130003:1052, расположенный по адресу: Пермский край, Пермский район, Платошинское с/п, д. Усть-Курашим, ул. Весенняя, 2;

- с кадастровым номером 59:32:5130003:1053, расположенный по адресу: Пермский край, Пермский район, Платошинское с/п, д. Усть-Курашим, ул. Весенняя, з/у 4;

- с кадастровым номером 59:32:5130003:1055, расположенный по адресу: Пермский край, Пермский район, Платошинское с/п, д. Усть-Курашим, ул. Луговая;

- с кадастровым номером 59:32:5130003:1056, расположенный по адресу: Пермский край, Пермский район, Платошинское с/п, д. Усть-Курашим, ул. Зеленая;

- с кадастровым номером 59:32:5130003:1065, расположенный по адресу: Пермский край, Пермский район, Платошинское с/п, д. Усть-Курашим, ул. Дачная, з/у 40;

- с кадастровым номером 59:32:5130003:1189, расположенный по адресу: Пермский край, Пермский район, Платошинское с/п, д. Усть-Курашим, ул. Луговая;

- с кадастровым номером 59:32:5130003:134, расположенный по адресу: Пермский край, Пермский район, Платошинское с/п, д. Усть-Курашим, ул. Луговая, з/у 20;

- с кадастровым номером 59:32:5130003:152, расположенный по адресу: Пермский край, Пермский район, Платошинское с/п, д. Усть-Курашим, ул. Зеленая, 6;

- с кадастровым номером 59:32:5130003:2, расположенный по адресу: Пермский край, Пермский район, Платошинское с/п, д. Усть-Курашим, ул. Центральная, 114;

- с кадастровым номером 59:32:5130003:200, расположенный по адресу: Пермский край, Пермский район, Платошинское с/п, д. Усть-Курашим, ул. Центральная, 98;

- с кадастровым номером 59:32:5130003:256, расположенный по адресу: Пермский край, Пермский район, Платошинское с/п, д. Усть-Курашим;

- с кадастровым номером 59:32:1600001:110, расположенный по адресу: Пермский край, Пермский район, Платошинское с/п, д. Усть-Курашим, ул. Центральная, 35;

- с кадастровым номером 59:32:1600001:114, расположенный по адресу: Пермский край, Пермский район, Платошинское с/п, д. Усть-Курашим, ул. Центральная, 41;

- с кадастровым номером 59:32:1600001:130, расположенный по адресу: Пермский край, Пермский район, Платошинское с/п, д. Усть-Курашим;

- с кадастровым номером 59:32:1600001:14, расположенный по адресу: Пермский край, Пермский район, Платошинское с/п, д. Усть-Курашим, ул. Центральная, з/у 10;

- с кадастровым номером 59:32:1600001:20, расположенный по адресу: Пермский край, Пермский район, Платошинское с/п, д. Усть-Курашим, ул. Центральная, 62;
- с кадастровым номером 59:32:1600001:206, расположенный по адресу: Пермский край, Пермский район, Платошинское с/п, д. Усть-Курашим, ул. Центральная, 4а;
- с кадастровым номером 59:32:1600001:220, расположенный по адресу: Пермский край, Пермский район, Платошинское с/п, д. Усть-Курашим, ул. Дачная, 15;
- с кадастровым номером 59:32:1600001:225, расположенный по адресу: Пермский край, Пермский район, Платошинское с/п, д. Усть-Курашим, ул. Центральная, 4;
- с кадастровым номером 59:32:1600001:226, расположенный по адресу: Пермский край, Пермский район, Платошинское с/п, д. Усть-Курашим, ул. Центральная, 2;
- с кадастровым номером 59:32:1600001:23, расположенный по адресу: Пермский край, Пермский район, Платошинское с/п, д. Усть-Курашим, ул. Центральная, 29-1;
- с кадастровым номером 59:32:1600001:258, расположенный по адресу: Пермский край, Пермский район, Платошинское с/п, д. Усть-Курашим, ул. Центральная, 27;
- с кадастровым номером 59:32:1600001:410, расположенный по адресу: Пермский край, Пермский район, Платошинское с/п, д. Усть-Курашим, ул. Центральная, 54;
- с кадастровым номером 59:32:1600001:421, расположенный по адресу: Пермский край, Пермский район, Платошинское с/п, д. Усть-Курашим, ул. Дачная, 19;
- с кадастровым номером 59:32:1600001:432, расположенный по адресу: Пермский край, Пермский район, Платошинское с/п, д. Усть-Курашим, ул. Дачная, з/у 10;
- с кадастровым номером 59:32:1600001:437, расположенный по адресу: Пермский край, Пермский район, Платошинское с/п, д. Усть-Курашим;
- с кадастровым номером 59:32:1600001:440, расположенный по адресу: Пермский край, Пермский район, Платошинское с/п, д. Усть-Курашим;
- с кадастровым номером 59:32:1600001:446, расположенный по адресу: Пермский край, Пермский район, Платошинское с/п, д. Усть-Курашим, ул. Центральная, 64а;
- с кадастровым номером 59:32:1600001:447, расположенный по адресу: Пермский край, Пермский район, Платошинское с/п, д. Усть-Курашим, ул. Центральная, 9;

- с кадастровым номером 59:32:1600001:448, расположенный по адресу: Пермский край, Пермский район, Платошинское с/п, д. Усть-Курашим, ул. Дачная, 23;

- с кадастровым номером 59:32:1600001:452, расположенный по адресу: Пермский край, Пермский район, Платошинское с/п, д. Усть-Курашим, ул. Центральная, 22;

- с кадастровым номером 59:32:1600001:455, расположенный по адресу: Пермский край, Пермский район, Платошинское с/п, д. Усть-Курашим, ул. Центральная, уч. № 8;

- с кадастровым номером 59:32:1600001:458, расположенный по адресу: Пермский край, Пермский район, Платошинское с/п, д. Усть-Курашим, ул. Центральная, 92а;

- с кадастровым номером 59:32:1600001:47, расположенный по адресу: Пермский край, Пермский район, Платошинское с/п, д. Усть-Курашим, ул. Центральная, 60;

- с кадастровым номером 59:32:1600001:662, расположенный по адресу: Пермский край, Пермский район, Платошинское с/п, д. Усть-Курашим, ул. Центральная, 50;

- с кадастровым номером 59:32:1600001:684, расположенный по адресу: Пермский край, Пермский район, Платошинское с/п, д. Усть-Курашим;

- с кадастровым номером 59:32:1600001:693, расположенный по адресу: Пермский край, Пермский район, Платошинское с/п, д. Усть-Курашим;

- с кадастровым номером 59:32:1600001:694, расположенный по адресу: Пермский край, Пермский район, Платошинское с/п, д. Усть-Курашим;

- с кадастровым номером 59:32:1600001:699, расположенный по адресу: Пермский край, Пермский район, Платошинское с/п, д. Усть-Курашим, ул. Центральная, 29-2;

- с кадастровым номером 59:32:1600001:702, расположенный по адресу: Пермский край, Пермский район, Платошинское с/п, д. Усть-Курашим, ул. Центральная;

- с кадастровым номером 59:32:1600001:708, расположенный по адресу: Пермский край, Пермский район, Платошинское с/п, д. Усть-Курашим, ул. Центральная;

- с кадастровым номером 59:32:1600001:711, расположенный по адресу: Пермский край, Пермский район, Платошинское с/п, д. Усть-Курашим;

- с кадастровым номером 59:32:1600001:824, расположенный по адресу: Пермский край, Пермский район, Платошинское с/п, д. Усть-Курашим, ул. Центральная;

- с кадастровым номером 59:32:1600001:828, расположенный по адресу: Пермский край, Пермский район, Платошинское с/п, д. Усть-Курашим, ул. Центральная, 92;

- с кадастровым номером 59:32:1600001:831, расположенный по адресу: Пермский край, Пермский район, Платошинское с/п, д. Усть-Курашим, ул. Центральная, 66а;

- с кадастровым номером 59:32:1600001:670, расположенный по адресу: Пермский край, Пермский район, Платошинское с/п, д. Усть-Курашим, ул. Луговая, з/у 16;

- с кадастровым номером 59:32:1600001:185, расположенный по адресу: Пермский край, Пермский район, Платошинское с/п, д. Усть-Курашим;

- с кадастровым номером 59:32:1600001:97, расположенный по адресу: Пермский край, Пермский район, Платошинское с/п, д. Усть-Курашим, ул. Центральная, 33;

- с кадастровым номером 59:32:1600001:427, расположенный по адресу: Пермский край, р-н Пермский, с.п. Платошинское, д. Усть-Курашим, ул. Дачная, з/у 25;

- с кадастровым номером 59:32:1600001:674, расположенный по адресу: Пермский край, р-н Пермский, д. Усть-Курашим;

- с кадастровым номером 59:32:1600001:698, расположенный по адресу: Пермский край, р-н Пермский, д. Усть-Курашим;

- с кадастровым номером 59:32:1600001:650, расположенный по адресу: Пермский край, Пермский район, Платошинское с/п, д. Усть-Курашим, ул. Зеленая, д. 8.

Цель: Для размещения объекта электросетевого хозяйства «ВЛ-0,4 кВ от ТП-66252».

Срок: 49 лет.».

1.2. Приложение к распоряжению № 1376 от 12.04.2022 изложить в новой редакции согласно приложения к настоящему распоряжению.

2. Настоящее распоряжение вступает в силу со дня его подписания.

3. Контроль исполнения настоящего распоряжения оставляю за собой.

Председатель комитета

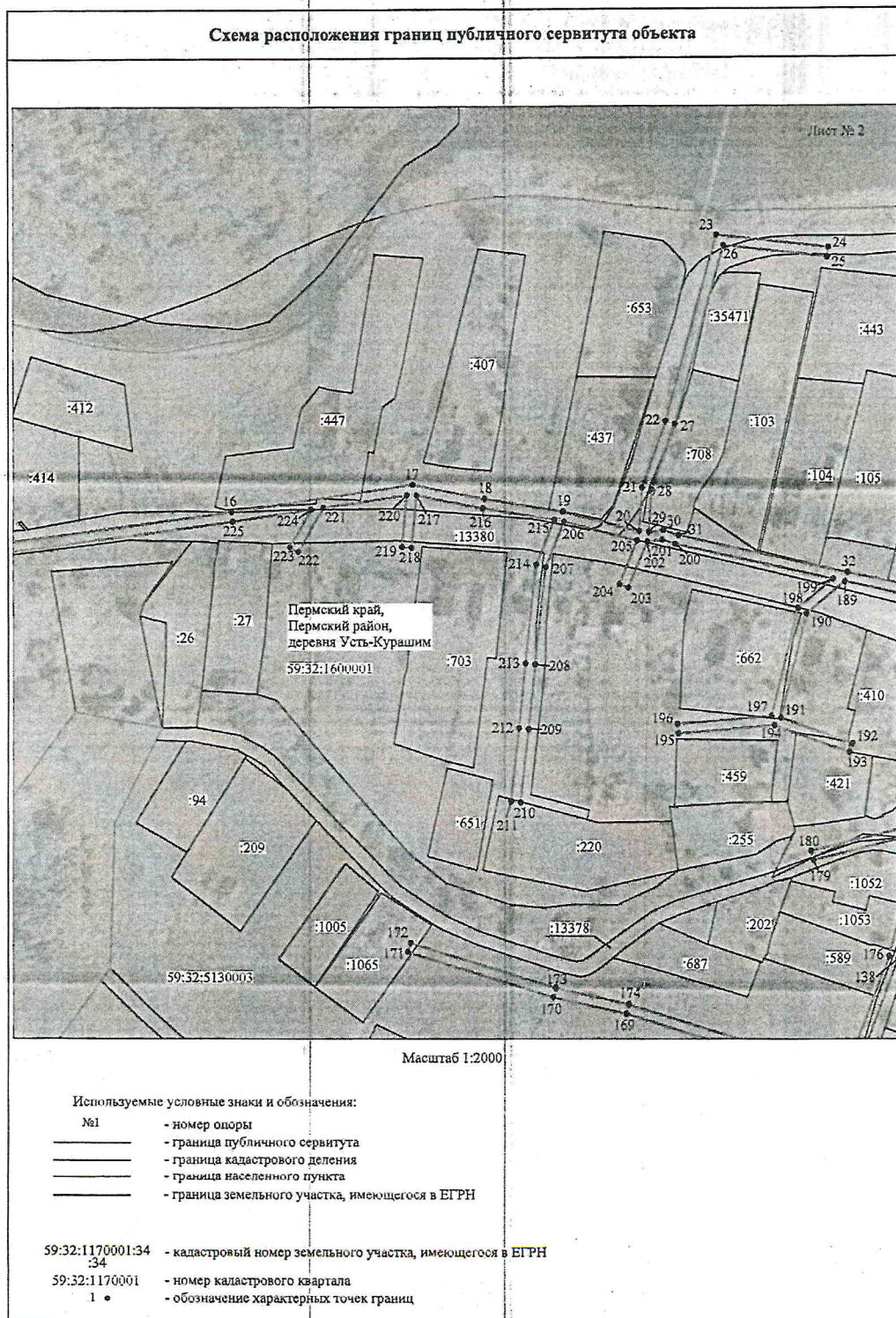


Д.В. Ракицкий

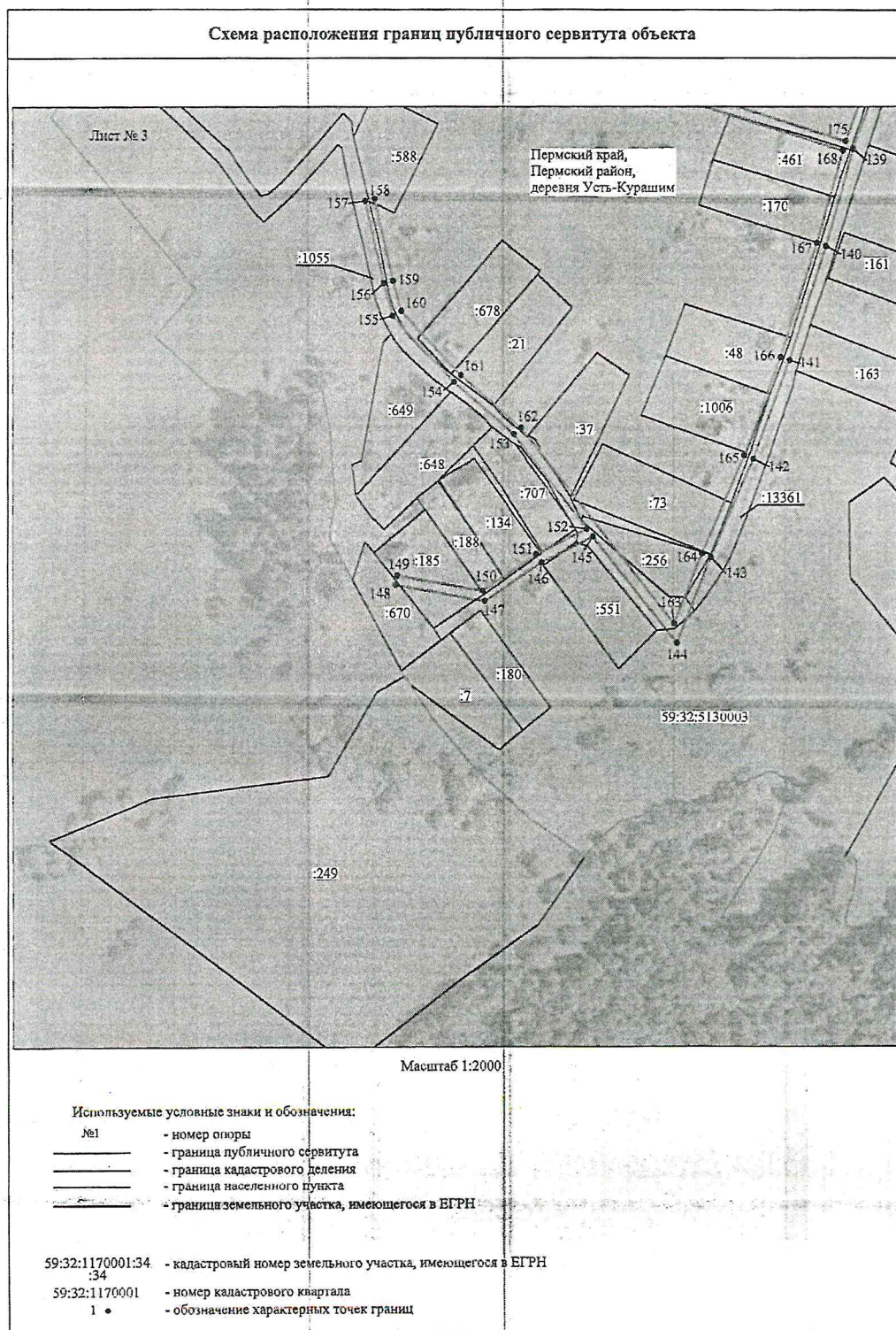
Приложение № 1
к распоряжению
комитета имущественных
отношений администрации
Пермского муниципального района
от 21.07.2022 № 3114



Приложение № 2
к распоряжению
комитета имущественных
отношений администрации
Пермского муниципального района
от 21.07.2022 № 3114



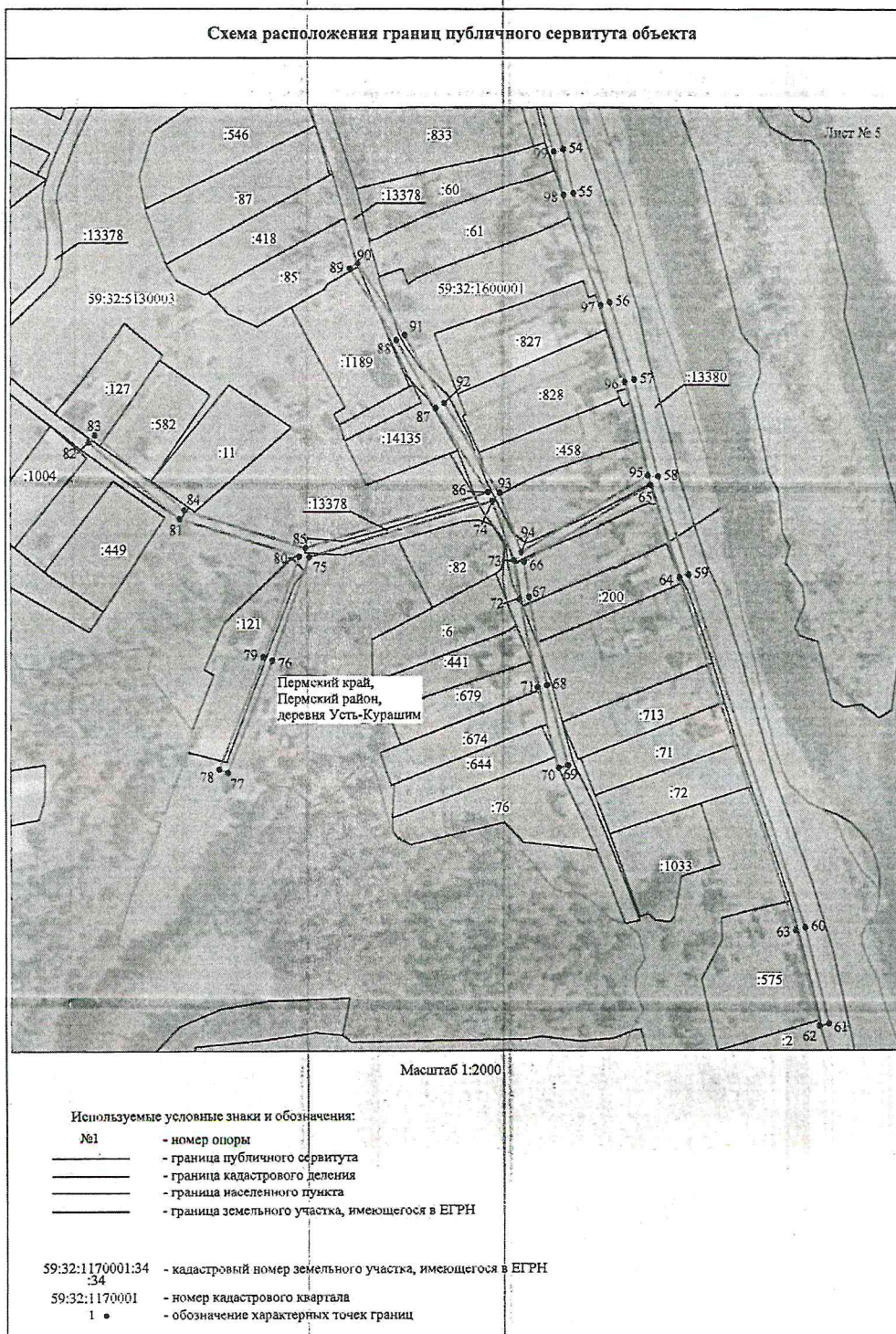
Приложение № 3
к распоряжению
комитета имущественных
отношений администрации
Пермского муниципального района
от 21.07.2022 № 3114



Приложение № 4
к распоряжению
комитета имущественных
отношений администрации
Пермского муниципального района
от 21.07.2022 № 3114



Приложение № 5
к распоряжению
комитета имущественных
отношений администрации
Пермского муниципального района
от 21.07.2022 № 3114



Приложение № 6
к распоряжению
комитета имущественных
отношений администрации
Пермского муниципального района
от 21.07.2022 № 3114

ОПИСАНИЕ МЕСТОПОЛОЖЕНИЯ ГРАНИЦ
Публичный сервитут для размещения объекта электросетевого хозяйства «ВЛ-0,4 КВ ОТ ТП-66252»
(наименование объекта, местоположение границ которого описано (далее - объект))

Раздел 1

Сведения об объекте		
№ п/п	Характеристики объекта	Описание характеристик
1	2	3
1	Местоположение объекта	Пермский край, Пермский район, деревня Усть-Курашим
2	Площадь объекта +/- величина погрешности определения площади (Р +/- Дельта Р)	17764 кв.м ± 27 кв.м
3	Иные характеристики объекта	Публичный сервитут для размещения объекта электросетевого хозяйства «ВЛ-0,4 КВ ОТ ТП-66252» на срок 49 лет

Приложение № 7
к распоряжению
комитета имущественных
отношений администрации
Пермского муниципального района
от 21.07.2022 № 3114

Раздел 2

Сведения о местоположении границ объекта					
1. Система координат МСК-59, зона 2					
2. Сведения о характерных точках границ объекта					
Обозначение характерных точек границ	Координаты, м		Метод определения координат характерной точки	Средняя квадратическая погрешность положения характерной точки (M), м	Описание обозначения точки на местности (при наличии)
	X	Y			
1	2	3	4	5	6
1	474809.32	2252230.69	Метод спутниковых геодезических измерений (определений)	0.10	—
2	474832.47	2252235.43	Метод спутниковых геодезических измерений (определений)	0.10	—
3	474856.80	2252238.42	Метод спутниковых геодезических измерений (определений)	0.10	—
4	474857.19	2252271.15	Метод спутниковых геодезических измерений (определений)	0.10	—
5	474872.99	2252298.75	Метод спутниковых геодезических измерений (определений)	0.10	—
6	474889.15	2252274.69	Метод спутниковых геодезических измерений (определений)	0.10	—
7	474892.47	2252276.92	Метод спутниковых геодезических измерений (определений)	0.10	—
8	474875.06	2252302.83	Метод спутниковых геодезических измерений (определений)	0.10	—
9	474886.02	2252335.05	Метод спутниковых геодезических измерений (определений)	0.10	—
10	474910.09	2252446.25	Метод спутниковых геодезических измерений (определений)	0.10	—
11	474924.75	2252442.73	Метод спутниковых геодезических измерений (определений)	0.10	—
12	474925.69	2252446.62	Метод спутниковых геодезических измерений (определений)	0.10	—
13	474910.94	2252450.17	Метод спутниковых геодезических измерений (определений)	0.10	—
14	474926.74	2252521.73	Метод спутниковых геодезических измерений (определений)	0.10	—
15	474932.99	2252558.13	Метод спутниковых геодезических измерений (определений)	0.10	—
16	474948.52	2252669.92	Метод спутниковых геодезических измерений (определений)	0.10	—
17	474959.88	2252745.05	Метод спутниковых геодезических измерений (определений)	0.10	—
18	474953.96	2252774.72	Метод спутниковых геодезических измерений (определений)	0.10	—
19	474948.54	2252807.21	Метод спутниковых геодезических измерений (определений)	0.10	—
20	474940.27	2252838.81	Метод спутниковых геодезических измерений (определений)	0.10	—
21	474958.38	2252839.93	Метод спутниковых геодезических измерений (определений)	0.10	—
22	474986.65	2252849.73	Метод спутниковых геодезических измерений (определений)	0.10	—
23	475064.53	2252870.83	Метод спутниковых геодезических измерений (определений)	0.10	—
24	475059.26	2252917.22	Метод спутниковых геодезических измерений (определений)	0.10	—
25	475055.29	2252916.77	Метод спутниковых геодезических измерений (определений)	0.10	—
26	475060.17	2252873.80	Метод спутниковых геодезических измерений (определений)	0.10	—

Приложение № 8
к распоряжению
комитета имущественных
отношений администрации
Пермского муниципального района
от 21.07.2022 № 3114

			измерений (определений)		
27	474985.47	2252853.55	Метод спутниковых геодезических измерений (определений)	0.10	—
28	474957.59	2252843.88	Метод спутниковых геодезических измерений (определений)	0.10	—
29	474940.01	2252842.80	Метод спутниковых геодезических измерений (определений)	0.10	—
30	474940.77	2252848.79	Метод спутниковых геодезических измерений (определений)	0.10	—
31	474938.70	2252855.07	Метод спутниковых геодезических измерений (определений)	0.10	—
32	474922.69	2252925.04	Метод спутниковых геодезических измерений (определений)	0.10	—
33	474910.32	2252983.31	Метод спутниковых геодезических измерений (определений)	0.10	—
34	474899.39	2253023.90	Метод спутниковых геодезических измерений (определений)	0.10	—
35	474881.86	2253056.31	Метод спутниковых геодезических измерений (определений)	0.10	—
36	474849.58	2253119.60	Метод спутниковых геодезических измерений (определений)	0.10	—
37	474830.13	2253155.89	Метод спутниковых геодезических измерений (определений)	0.10	—
38	474793.79	2253174.94	Метод спутниковых геодезических измерений (определений)	0.10	—
39	474766.07	2253189.03	Метод спутниковых геодезических измерений (определений)	0.10	—
40	474765.28	2253201.85	Метод спутниковых геодезических измерений (определений)	0.10	—
41	474796.76	2253226.09	Метод спутниковых геодезических измерений (определений)	0.10	—
42	474836.80	2253220.06	Метод спутниковых геодезических измерений (определений)	0.10	—
43	474870.48	2253199.34	Метод спутниковых геодезических измерений (определений)	0.10	—
44	474896.60	2253179.16	Метод спутниковых геодезических измерений (определений)	0.10	—
45	474899.04	2253182.32	Метод спутниковых геодезических измерений (определений)	0.10	—
46	474872.76	2253202.64	Метод спутниковых геодезических измерений (определений)	0.10	—
47	474838.20	2253223.90	Метод спутниковых геодезических измерений (определений)	0.10	—
48	474795.67	2253230.30	Метод спутниковых геодезических измерений (определений)	0.10	—
49	474761.16	2253203.72	Метод спутниковых геодезических измерений (определений)	0.10	—
50	474761.93	2253191.15	Метод спутниковых геодезических измерений (определений)	0.10	—
51	474736.43	2253204.21	Метод спутниковых геодезических измерений (определений)	0.10	—
52	474704.40	2253220.46	Метод спутниковых геодезических измерений (определений)	0.10	—
53	474639.41	2253255.09	Метод спутниковых геодезических измерений (определений)	0.10	—
54	474577.46	2253274.32	Метод спутниковых геодезических измерений (определений)	0.10	—
55	474559.53	2253278.49	Метод спутниковых геодезических измерений (определений)	0.10	—
56	474514.56	2253293.65	Метод спутниковых геодезических измерений (определений)	0.10	—
57	474482.82	2253303.55	Метод спутниковых геодезических измерений (определений)	0.10	—
58	474442.69	2253313.33	Метод спутниковых геодезических измерений (определений)	0.10	—
59	474401.89	2253325.87	Метод спутниковых геодезических измерений (определений)	0.10	—
60	474255.68	2253373.17	Метод спутниковых геодезических измерений (определений)	0.10	—

Приложение № 9
к распоряжению
комитета имущественных
отношений администрации
Пермского муниципального района
от 21.07.2022 № 3114

			измерений (определений)		
61	474215.45	2253382.87	Метод спутниковых геодезических измерений (определений)	0.10	–
62	474214.51	2253378.98	Метод спутниковых геодезических измерений (определений)	0.10	–
63	474254.61	2253369.31	Метод спутниковых геодезических измерений (определений)	0.10	–
64	474400.67	2253322.06	Метод спутниковых геодезических измерений (определений)	0.10	–
65	474439.08	2253310.25	Метод спутниковых геодезических измерений (определений)	0.10	–
66	474407.14	2253258.30	Метод спутниковых геодезических измерений (определений)	0.10	–
67	474392.63	2253260.29	Метод спутниковых геодезических измерений (определений)	0.10	–
68	474356.55	2253267.61	Метод спутниковых геодезических измерений (определений)	0.10	–
69	474322.97	2253276.28	Метод спутниковых геодезических измерений (определений)	0.10	–
70	474321.97	2253272.41	Метод спутниковых геодезических измерений (определений)	0.10	–
71	474355.65	2253263.71	Метод спутниковых геодезических измерений (определений)	0.10	–
72	474391.96	2253256.34	Метод спутниковых геодезических измерений (определений)	0.10	–
73	474407.69	2253254.19	Метод спутниковых геодезических измерений (определений)	0.10	–
74	474432.42	2253245.24	Метод спутниковых геодезических измерений (определений)	0.10	–
75	474409.24	2253169.94	Метод спутниковых геодезических измерений (определений)	0.10	–
76	474366.78	2253154.55	Метод спутниковых геодезических измерений (определений)	0.10	–
77	474320.06	2253136.16	Метод спутниковых геодезических измерений (определений)	0.10	–
78	474321.52	2253132.45	Метод спутниковых геодезических измерений (определений)	0.10	–
79	474368.19	2253150.81	Метод спутниковых геодезических измерений (определений)	0.10	–
80	474409.56	2253165.80	Метод спутниковых геодезических измерений (определений)	0.10	–
81	474425.15	2253116.10	Метод спутниковых геодезических измерений (определений)	0.10	–
82	474456.98	2253078.86	Метод спутниковых геодезических измерений (определений)	0.10	–
83	474460.02	2253081.46	Метод спутниковых геодезических измерений (определений)	0.10	–
84	474428.72	2253118.08	Метод спутниковых геодезических измерений (определений)	0.10	–
85	474412.94	2253168.39	Метод спутниковых геодезических измерений (определений)	0.10	–
86	474436.05	2253243.43	Метод спутниковых геодезических измерений (определений)	0.10	–
87	474471.05	2253222.17	Метод спутниковых геодезических измерений (определений)	0.10	–
88	474499.18	2253205.93	Метод спутниковых геодезических измерений (определений)	0.10	–
89	474528.47	2253186.90	Метод спутниковых геодезических измерений (определений)	0.10	–
90	474530.65	2253190.25	Метод спутниковых геодезических измерений (определений)	0.10	–
91	474501.27	2253209.34	Метод спутниковых геодезических измерений (определений)	0.10	–
92	474473.09	2253225.61	Метод спутниковых геодезических измерений (определений)	0.10	–
93	474435.75	2253248.30	Метод спутниковых геодезических измерений (определений)	0.10	–
94	474411.14	2253257.20	Метод спутниковых геодезических измерений (определений)	0.10	–

Приложение № 10
к распоряжению
комитета имущественных
отношений администрации
Пермского муниципального района
от 21.07.2022 № 3114

			измерений (определений)		
95	474443.09	2253309.12	Метод спутниковых геодезических измерений (определений)	0.10	-
96	474481.75	2253299.69	Метод спутниковых геодезических измерений (определений)	0.10	-
97	474513.33	2253289.85	Метод спутниковых геодезических измерений (определений)	0.10	-
98	474558.79	2253274.56	Метод спутниковых геодезических измерений (определений)	0.10	-
99	474576.50	2253270.42	Метод спутниковых геодезических измерений (определений)	0.10	-
100	474637.89	2253251.37	Метод спутниковых геодезических измерений (определений)	0.10	-
101	474702.56	2253216.90	Метод спутниковых геодезических измерений (определений)	0.10	-
102	474734.60	2253200.65	Метод спутниковых геодезических измерений (определений)	0.10	-
103	474763.72	2253185.74	Метод спутниковых геодезических измерений (определений)	0.10	-
104	474791.80	2253171.46	Метод спутниковых геодезических измерений (определений)	0.10	-
105	474827.18	2253152.93	Метод спутниковых геодезических измерений (определений)	0.10	-
106	474844.77	2253120.12	Метод спутниковых геодезических измерений (определений)	0.10	-
107	474830.92	2253117.43	Метод спутниковых геодезических измерений (определений)	0.10	-
108	474832.68	2253113.69	Метод спутниковых геодезических измерений (определений)	0.10	-
109	474846.72	2253116.42	Метод спутниковых геодезических измерений (определений)	0.10	-
110	474859.75	2253091.18	Метод спутниковых геодезических измерений (определений)	0.10	-
111	474847.16	2253087.24	Метод спутниковых геодезических измерений (определений)	0.10	-
112	474849.15	2253083.67	Метод спутниковых геодезических измерений (определений)	0.10	-
113	474861.60	2253087.57	Метод спутниковых геодезических измерений (определений)	0.10	-
114	474877.53	2253056.02	Метод спутниковых геодезических измерений (определений)	0.10	-
115	474862.48	2253045.65	Метод спутниковых геодезических измерений (определений)	0.10	-
116	474864.75	2253042.36	Метод спутниковых геодезических измерений (определений)	0.10	-
117	474879.40	2253052.45	Метод спутниковых геодезических измерений (определений)	0.10	-
118	474895.65	2253022.42	Метод спутниковых геодезических измерений (определений)	0.10	-
119	474905.91	2252984.31	Метод спутниковых геодезических измерений (определений)	0.10	-
120	474873.41	2252976.33	Метод спутниковых геодезических измерений (определений)	0.10	-
121	474804.86	2252957.46	Метод спутниковых геодезических измерений (определений)	0.10	-
122	474798.01	2252994.34	Метод спутниковых геодезических измерений (определений)	0.10	-
123	474760.81	2253016.50	Метод спутниковых геодезических измерений (определений)	0.10	-
124	474739.79	2253061.08	Метод спутниковых геодезических измерений (определений)	0.10	-
125	474731.80	2253090.50	Метод спутниковых геодезических измерений (определений)	0.10	-
126	474727.94	2253089.46	Метод спутниковых геодезических измерений (определений)	0.10	-
127	474735.56	2253061.38	Метод спутниковых геодезических измерений (определений)	0.10	-
128	474708.60	2253046.69	Метод спутниковых геодезических измерений (определений)	0.10	-

Приложение № 11
к распоряжению
комитета имущественных
отношений администрации
Пермского муниципального района
от 21.07.2022 № 3114

			измерений (определений)		
129	474653.25	2253023.34	Метод спутниковых геодезических измерений (определений)	0.10	–
130	474619.65	2253014.33	Метод спутниковых геодезических измерений (определений)	0.10	–
131	474620.68	2253010.48	Метод спутниковых геодезических измерений (определений)	0.10	–
132	474654.54	2253019.54	Метод спутниковых геодезических измерений (определений)	0.10	–
133	474710.35	2253043.09	Метод спутниковых геодезических измерений (определений)	0.10	–
134	474737.00	2253057.62	Метод спутниковых геодезических измерений (определений)	0.10	–
135	474757.72	2253013.69	Метод спутниковых геодезических измерений (определений)	0.10	–
136	474794.41	2252991.83	Метод спутниковых геодезических измерений (определений)	0.10	–
137	474800.94	2252956.65	Метод спутниковых геодезических измерений (определений)	0.10	–
138	474761.29	2252946.26	Метод спутниковых геодезических измерений (определений)	0.10	–
139	474711.14	2252927.23	Метод спутниковых геодезических измерений (определений)	0.10	–
140	474670.72	2252916.13	Метод спутниковых геодезических измерений (определений)	0.10	–
141	474623.60	2252901.07	Метод спутниковых геодезических измерений (определений)	0.10	–
142	474582.66	2252886.13	Метод спутниковых геодезических измерений (определений)	0.10	–
143	474541.89	2252868.84	Метод спутниковых геодезических измерений (определений)	0.10	–
144	474506.43	2252854.73	Метод спутниковых геодезических измерений (определений)	0.10	–
145	474550.36	2252820.22	Метод спутниковых геодезических измерений (определений)	0.10	–
146	474539.69	2252798.97	Метод спутниковых геодезических измерений (определений)	0.10	–
147	474523.74	2252775.68	Метод спутниковых геодезических измерений (определений)	0.10	–
148	474530.42	2252738.89	Метод спутниковых геодезических измерений (определений)	0.10	–
149	474534.36	2252739.60	Метод спутниковых геодезических измерений (определений)	0.10	–
150	474527.97	2252774.77	Метод спутниковых геодезических измерений (определений)	0.10	–
151	474543.07	2252796.82	Метод спутниковых геодезических измерений (определений)	0.10	–
152	474553.57	2252817.73	Метод спутниковых геодезических измерений (определений)	0.10	–
153	474592.92	2252787.63	Метод спутниковых геодезических измерений (определений)	0.10	–
154	474614.44	2252763.00	Метод спутниковых геодезических измерений (определений)	0.10	–
155	474641.90	2252737.66	Метод спутниковых геодезических измерений (определений)	0.10	–
156	474655.28	2252734.09	Метод спутниковых геодезических измерений (определений)	0.10	–
157	474689.59	2252726.40	Метод спутниковых геодезических измерений (определений)	0.10	–
158	474690.46	2252730.30	Метод спутниковых геодезических измерений (определений)	0.10	–
159	474656.23	2252737.98	Метод спутниковых геодезических измерений (определений)	0.10	–
160	474643.88	2252741.27	Метод спутниковых геодезических измерений (определений)	0.10	–
161	474617.31	2252765.79	Метод спутниковых геодезических измерений (определений)	0.10	–
162	474595.61	2252790.63	Метод спутниковых геодезических измерений (определений)	0.10	–

Приложение № 12
к распоряжению
комитета имущественных
отношений администрации
Пермского муниципального района
от 21.07.2022 № 3114

			измерений (определений)		
163	474514.37	2252853.59	Метод спутниковых геодезических измерений (определений)	0.10	—
164	474543.41	2252865.14	Метод спутниковых геодезических измерений (определений)	0.10	—
165	474584.13	2252882.41	Метод спутниковых геодезических измерений (определений)	0.10	—
166	474624.79	2252897.25	Метод спутниковых геодезических измерений (определений)	0.10	—
167	474672.03	2252912.33	Метод спутниковых геодезических измерений (определений)	0.10	—
168	474710.38	2252922.88	Метод спутниковых геодезических измерений (определений)	0.10	—
169	474738.52	2252833.34	Метод спутниковых геодезических измерений (определений)	0.10	—
170	474745.29	2252803.02	Метод спутниковых геодезических измерений (определений)	0.10	—
171	474764.13	2252743.14	Метод спутниковых геодезических измерений (определений)	0.10	—
172	474767.95	2252744.32	Метод спутниковых геодезических измерений (определений)	0.10	—
173	474749.15	2252804.07	Метод спутниковых геодезических измерений (определений)	0.10	—
174	474742.38	2252834.38	Метод спутниковых геодезических измерений (определений)	0.10	—
175	474714.21	2252924.06	Метод спутниковых геодезических измерений (определений)	0.10	—
176	474762.27	2252942.38	Метод спутниковых геодезических измерений (определений)	0.10	—
177	474803.11	2252953.08	Метод спутниковых геодезических измерений (определений)	0.10	—
178	474811.15	2252946.97	Метод спутниковых геодезических измерений (определений)	0.10	—
179	474802.15	2252910.91	Метод спутниковых геодезических измерений (определений)	0.10	—
180	474806.03	2252909.94	Метод спутниковых геодезических измерений (определений)	0.10	—
181	474815.67	2252948.57	Метод спутниковых геодезических измерений (определений)	0.10	—
182	474807.98	2252954.40	Метод спутниковых геодезических измерений (определений)	0.10	—
183	474874.41	2252972.46	Метод спутниковых геодезических измерений (определений)	0.10	—
184	474906.83	2252980.42	Метод спутниковых геодезических измерений (определений)	0.10	—
185	474912.29	2252953.70	Метод спутниковых геодезических измерений (определений)	0.10	—
186	474890.66	2252953.37	Метод спутниковых геодезических измерений (определений)	0.10	—
187	474890.72	2252949.37	Метод спутниковых геодезических измерений (определений)	0.10	—
188	474913.13	2252949.71	Метод спутниковых геодезических измерений (определений)	0.10	—
189	474918.84	2252923.96	Метод спутниковых геодезических измерений (определений)	0.10	—
190	474905.37	2252908.03	Метод спутниковых геодезических измерений (определений)	0.10	—
191	474862.37	2252897.30	Метод спутниковых геодезических измерений (определений)	0.10	—
192	474851.44	2252927.18	Метод спутниковых геодезических измерений (определений)	0.10	—
193	474847.68	2252925.80	Метод спутниковых геодезических измерений (определений)	0.10	—
194	474859.08	2252894.65	Метод спутниковых геодезических измерений (определений)	0.10	—
195	474855.69	2252854.93	Метод спутниковых геодезических измерений (определений)	0.10	—
196	474859.68	2252854.59	Метод спутниковых геодезических измерений (определений)	0.10	—

Приложение № 13
к распоряжению
комитета имущественных
отношений администрации
Пермского муниципального района
от 21.07.2022 № 3114

			измерений (определений)		
197	474862.99	2252893.33	Метод спутниковых геодезических измерений (определений)	0.10	-
198	474907.59	2252904.46	Метод спутниковых геодезических измерений (определений)	0.10	-
199	474919.93	2252919.05	Метод спутниковых геодезических измерений (определений)	0.10	-
200	474934.92	2252853.68	Метод спутниковых геодезических измерений (определений)	0.10	-
201	474936.69	2252848.39	Метод спутниковых геодезических измерений (определений)	0.10	-
202	474935.88	2252842.05	Метод спутниковых геодезических измерений (определений)	0.10	-
203	474916.33	2252834.35	Метод спутниковых геодезических измерений (определений)	0.10	-
204	474917.80	2252830.63	Метод спутниковых геодезических измерений (определений)	0.10	-
205	474936.36	2252837.94	Метод спутниковых геодезических измерений (определений)	0.10	-
206	474944.30	2252807.59	Метод спутниковых геодезических измерений (определений)	0.10	-
207	474925.12	2252800.04	Метод спутниковых геодезических измерений (определений)	0.10	-
208	474884.66	2252795.64	Метод спутниковых геодезических измерений (определений)	0.10	-
209	474857.62	2252793.03	Метод спутниковых геодезических измерений (определений)	0.10	-
210	474826.57	2252789.72	Метод спутниковых геодезических измерений (определений)	0.10	-
211	474826.99	2252785.75	Метод спутниковых геодезических измерений (определений)	0.10	-
212	474858.02	2252789.06	Метод спутниковых геодезических измерений (определений)	0.10	-
213	474885.06	2252791.66	Метод спутниковых геодезических измерений (определений)	0.10	-
214	474926.08	2252796.13	Метод спутниковых геодезических измерений (определений)	0.10	-
215	474945.09	2252803.60	Метод спутниковых геодезических измерений (определений)	0.10	-
216	474950.02	2252774.00	Метод спутниковых геодезических измерений (определений)	0.10	-
217	474955.46	2252746.79	Метод спутниковых геодезических измерений (определений)	0.10	-
218	474933.49	2252744.75	Метод спутниковых геодезических измерений (определений)	0.10	-
219	474933.86	2252740.76	Метод спутниковых геодезических измерений (определений)	0.10	-
220	474955.50	2252742.78	Метод спутниковых геодезических измерений (определений)	0.10	-
221	474950.32	2252708.10	Метод спутниковых геодезических измерений (определений)	0.10	-
222	474931.82	2252697.82	Метод спутниковых геодезических измерений (определений)	0.10	-
223	474933.76	2252694.32	Метод спутниковых геодезических измерений (определений)	0.10	-
224	474949.56	2252703.10	Метод спутниковых геодезических измерений (определений)	0.10	-
225	474944.56	2252670.48	Метод спутниковых геодезических измерений (определений)	0.10	-
226	474929.04	2252558.75	Метод спутниковых геодезических измерений (определений)	0.10	-
227	474922.81	2252522.50	Метод спутниковых геодезических измерений (определений)	0.10	-
228	474891.48	2252379.00	Метод спутниковых геодезических измерений (определений)	0.10	-
229	474859.88	2252390.50	Метод спутниковых геодезических измерений (определений)	0.10	-
230	474791.71	2252401.97	Метод спутниковых геодезических измерений (определений)	0.10	-

Приложение № 14
к распоряжению
комитета имущественных
отношений администрации
Пермского муниципального района
от 21.07.2022 № 3114

			измерений (определений)		
231	474791.58	2252379.25	Метод спутниковых геодезических измерений (определений)	0.10	–
232	474775.98	2252351.69	Метод спутниковых геодезических измерений (определений)	0.10	–
233	474779.46	2252349.72	Метод спутниковых геодезических измерений (определений)	0.10	–
234	474795.57	2252378.20	Метод спутниковых геодезических измерений (определений)	0.10	–
235	474795.68	2252397.25	Метод спутниковых геодезических измерений (определений)	0.10	–
236	474858.83	2252386.62	Метод спутниковых геодезических измерений (определений)	0.10	–
237	474890.63	2252375.06	Метод спутниковых геодезических измерений (определений)	0.10	–
238	474882.16	2252336.12	Метод спутниковых геодезических измерений (определений)	0.10	–
239	474871.58	2252305.00	Метод спутниковых геодезических измерений (определений)	0.10	–
240	474828.34	2252318.25	Метод спутниковых геодезических измерений (определений)	0.10	–
241	474827.16	2252314.43	Метод спутниковых геодезических измерений (определений)	0.10	–
242	474869.88	2252301.35	Метод спутниковых геодезических измерений (определений)	0.10	–
243	474853.20	2252272.25	Метод спутниковых геодезических измерений (определений)	0.10	–
244	474852.84	2252241.96	Метод спутниковых геодезических измерений (определений)	0.10	–
245	474831.82	2252239.38	Метод спутниковых геодезических измерений (определений)	0.10	–
246	474808.52	2252234.61	Метод спутниковых геодезических измерений (определений)	0.10	–
1	474809.32	2252230.69	Метод спутниковых геодезических измерений (определений)	0.10	–
3. Сведения о характерных точках части (частей) границы объекта					
Обозначение характерных точек части границы	Координаты, м		Метод определения координат характерной точки	Средняя квадратическая погрешность положения характерной точки (M), м	Описание обозначения точки на местности (при наличии)
	X	Y			
1	2	3	4	5	6
–	–	–	–	–	–

